

LEZIONI

I corsi si terranno in presenza e online in modalità interattiva. I docenti forniranno tutte le informazioni utili relative ai testi ed i supporti elettronici da utilizzare per frequentare i corsi in modo ottimale.

ESAMI

Gli esami sono previsti nelle seguenti sessioni:

Primo appello:

GIUGNO - LUGLIO (subito dopo la fine dei corsi)

Secondo appello:

SETTEMBRE - OTTOBRE

Terzo appello:

FEBBRAIO

Resta salva la possibilità che le sessioni d'esame siano concordate tra docenti e studenti.

DIPLOMA

Alla fine del terzo anno, previa discussione della tesi, sarà rilasciato allo studente un diploma di studi triennale, utile all'iscrizione presso le associazioni di competenza, i tribunali, e l'attività lavorativa specifica.

SERVIZI

Lo studente potrà usufruire di:

- **un ambiente ampio e in totale sicurezza sanitaria**
- **una sede di studio a 200 mt dalla metro B Laurentina**
- **una segreteria organizzata**
- **una tessera per la biblioteca grande e fornita**
- **un laboratorio di grafologia forense**
- **bar e ristorazione, wifi**
- **una casa per ferie per l'eventuale pernottamento**
- **un ampio parcheggio gratuito**
- **luoghi silenziosi per lo studio**
- **tutti i servizi offerti dalla Facoltà**
(Cineforum, mostre, concerti)

PONTIFICIA FACOLTÀ TEOLOGICA SAN BONAVENTURA - SERAPHICUM

Via del Serafico, 1 - 00142 Roma - 06 515031
www.scuoladigrafologiaseraphicum.it
grafologia@seraphicum.org



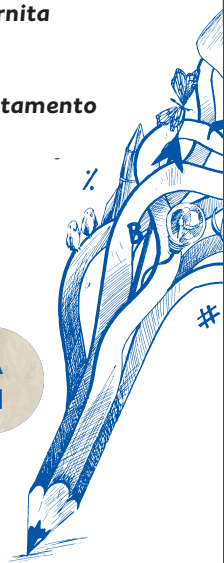
SCUOLA DI GRAFOLOGIA

ANNO
2024 - 2025

ACCREDITATA DALL' ASSOCIAZIONE
GRAFOLOGICA ITALIANA (A.G.I.)

PONTIFICIA FACOLTÀ TEOLOGICA
SAN BONAVENTURA - SERAPHICUM

www.scuoladigrafologiaseraphicum.it



COS'È LA GRAFOLOGIA

La grafologia è una scienza pratica e utile che ha come finalità la descrizione delle caratteristiche del comportamento di un individuo, attraverso le connotazioni grafiche che si possono rilevare dalla sua scrittura:

- offre una conoscenza profonda della dinamica dei rapporti umani;
- è uno straordinario supporto alle aziende nella scelta e la valorizzazione dei collaboratori;
- ci aiuta a dare una spiegazione del nostro comportamento attraverso la scrittura;
- è un utile strumento nell'ambito formativo, nella comprensione dell'animo umano, nella catechesi, nella direzione spirituale;
- offre strumenti adatti per orientare i giovani nella vita scolastica e professionale.
- è un metodo per individuare l'autografia o la falsità di una scrittura e per collaborare con professionisti al fine di individuare tratti di personalità in ambito forense.

DESCRIZIONE DEL CORSO

Il corso si sviluppa in tre anni con lezioni a cadenza settimanale ogni venerdì dal 20 Settembre 2024 al 20 Giugno 2025 dalle 15:00 alle 19:00.

Al terzo anno si potrà scegliere tra le seguenti specializzazioni:

- Grafologia peritale - giudiziaria;
- Grafologia dell'età evolutiva;
- Grafologia pastorale;
- Grafologia dell'orientamento professionale e delle risorse umane.

Saranno di complemento una serie di seminari, laboratori convegni e workshop tematici.

SCOPO DEL CORSO

Far acquisire agli studenti uno strumento professionale, tecnico e scientifico, quello grafologico, idoneo ad essere adoperato nei diversi settori lavorativi: analisi grafologica della scrittura, risorse umane, settore giudiziario, settore dell'età evolutiva, ambito formativo, pastorale e vocazionale. La Scienza grafologica si affianca alle altre scienze e competenze permettendo di acquisire informazioni precise su uno scrivente per un confronto a 360°.

PIANO DI STUDI

PRIMO ANNO

Grafologia generale I
Tecnica e metodologia grafologica I
Fondamenti di etica
Psicologia generale
Storia della scrittura
Neuroscienze della scrittura I

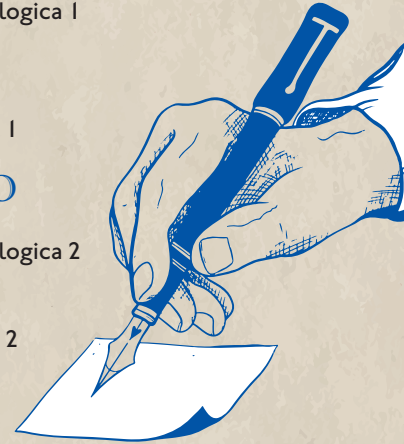
SECONDO ANNO

Grafologia generale 2
Tecnica e metodologia grafologica 2
Fondamenti di etica
Psicologia dinamica
Neuroscienze della scrittura 2
Grafologia comparata.

TERZO ANNO

SPECIALIZZAZIONI:

- a) Grafologia Evolutiva
- b) Grafologia forense e peritale
- c) Grafologia dell'orientamento professionale e delle risorse umane
- d) Grafologia Pastorale



Grafologia dell'età evolutiva:

Grafologia dell'età evolutiva, Analisi del disegno infantile, Psicologia dell'età evolutiva, Pedagogia dell'età evolutiva, Esercitazioni, Teoria e metodologia della consulenza grafologica.

Grafologia peritale giudiziaria:

Grafologia e metodologia peritale, Perizie grafologiche, Grafopatologia forense, Psicologia giuridica, Grafologia criminologica, Legislazione peritale, Indagini preliminari e strumentali, Fotografia forense.

Grafologia dell'orientamento professionale e delle risorse umane:

Grafologia dell'orientamento professionale, Grafologia della consulenza aziendale per la gestione delle risorse umane, Esercitazioni e casi pratici, Psicologia del lavoro, Metodologia della consulenza grafologica applicata all'orientamento professionale e alla gestione delle risorse umane.

Grafologia pastorale:

Grafologia Generale, Esercitazioni pratiche, Grafologia e Antropologia, Grafologia relazionale, Psicologia della Religione.